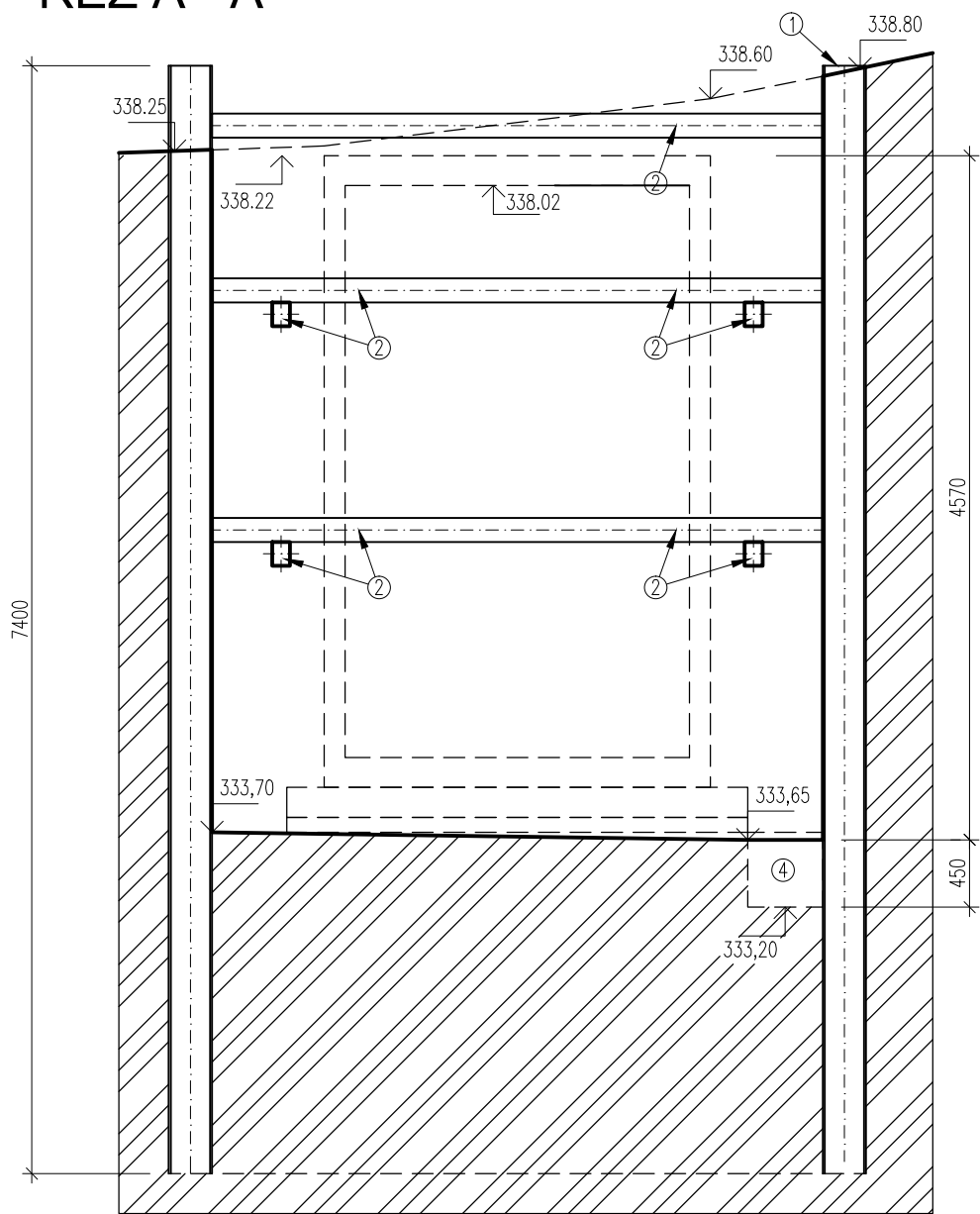
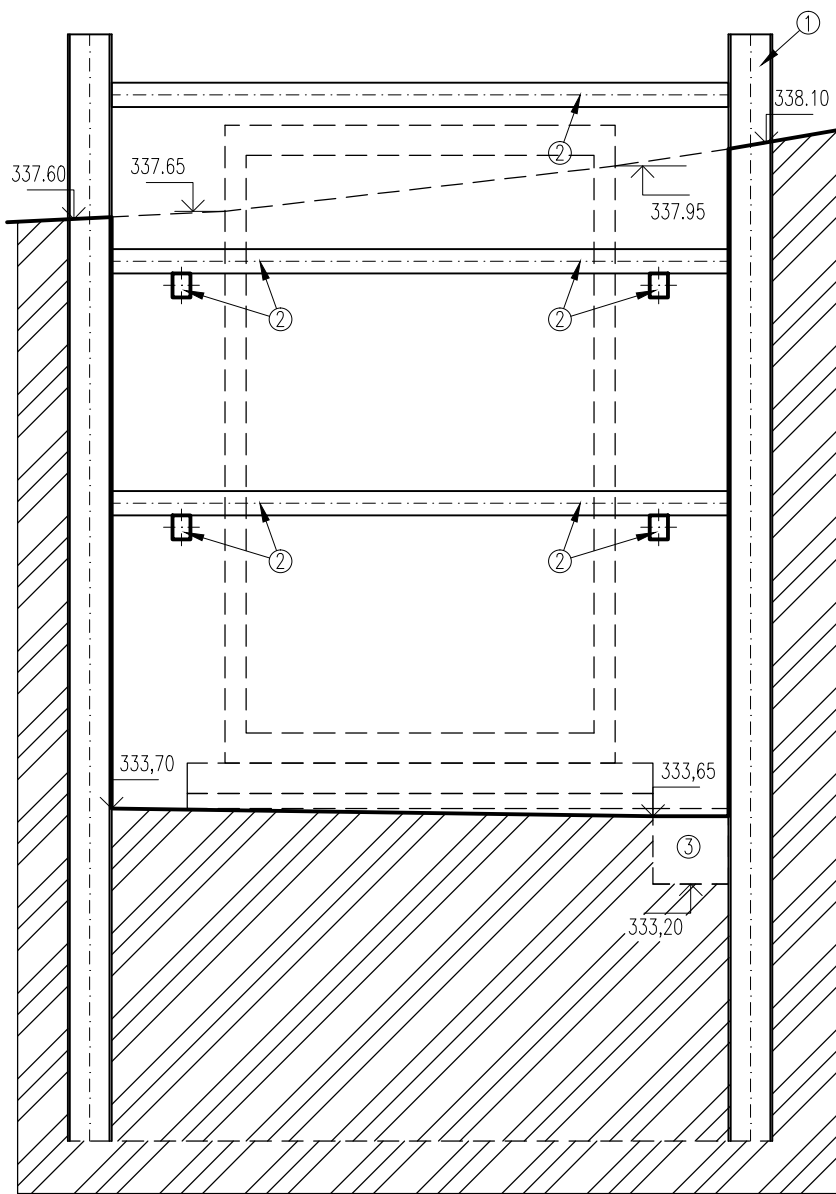


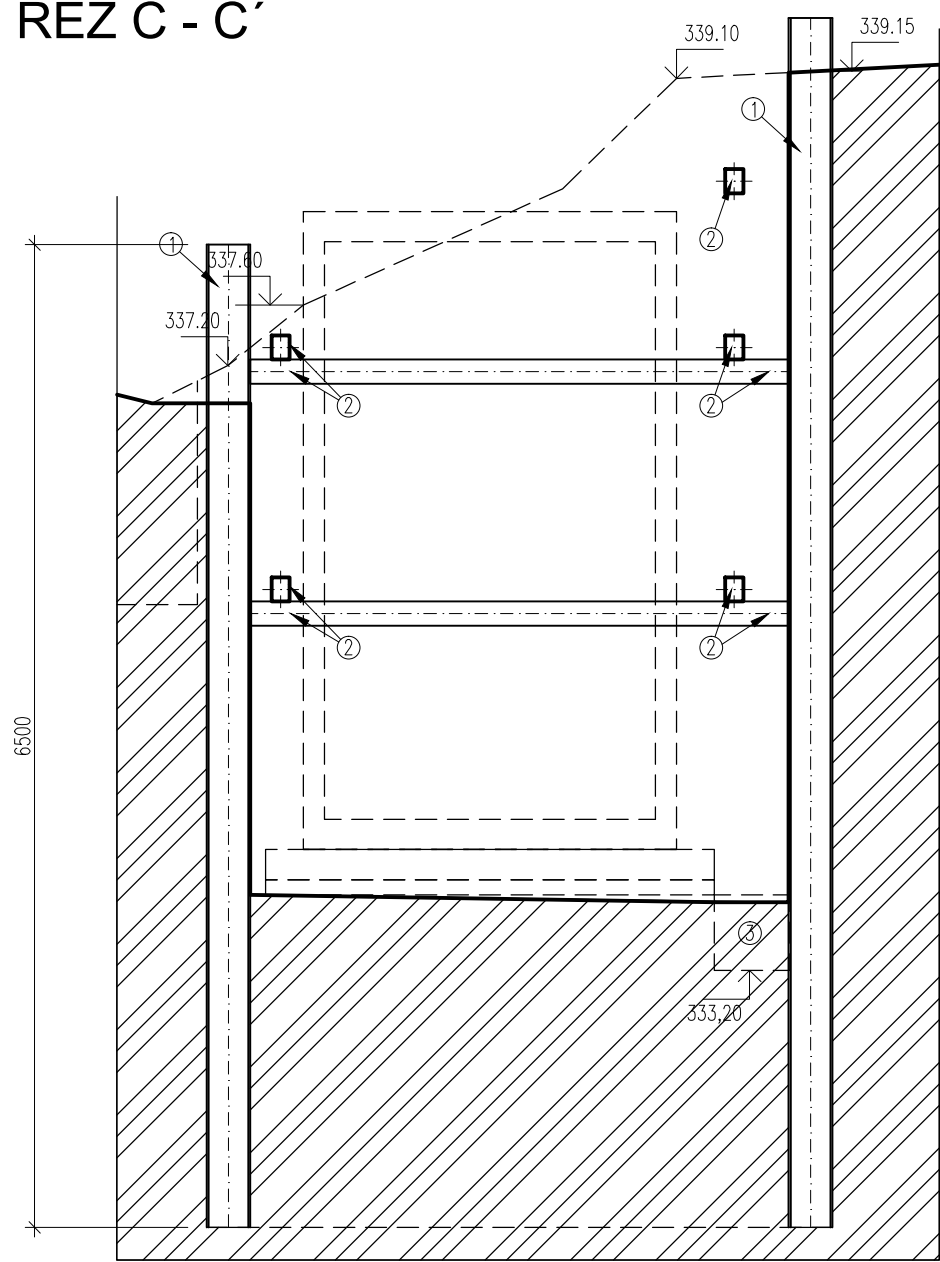
ŘEZ A - A'



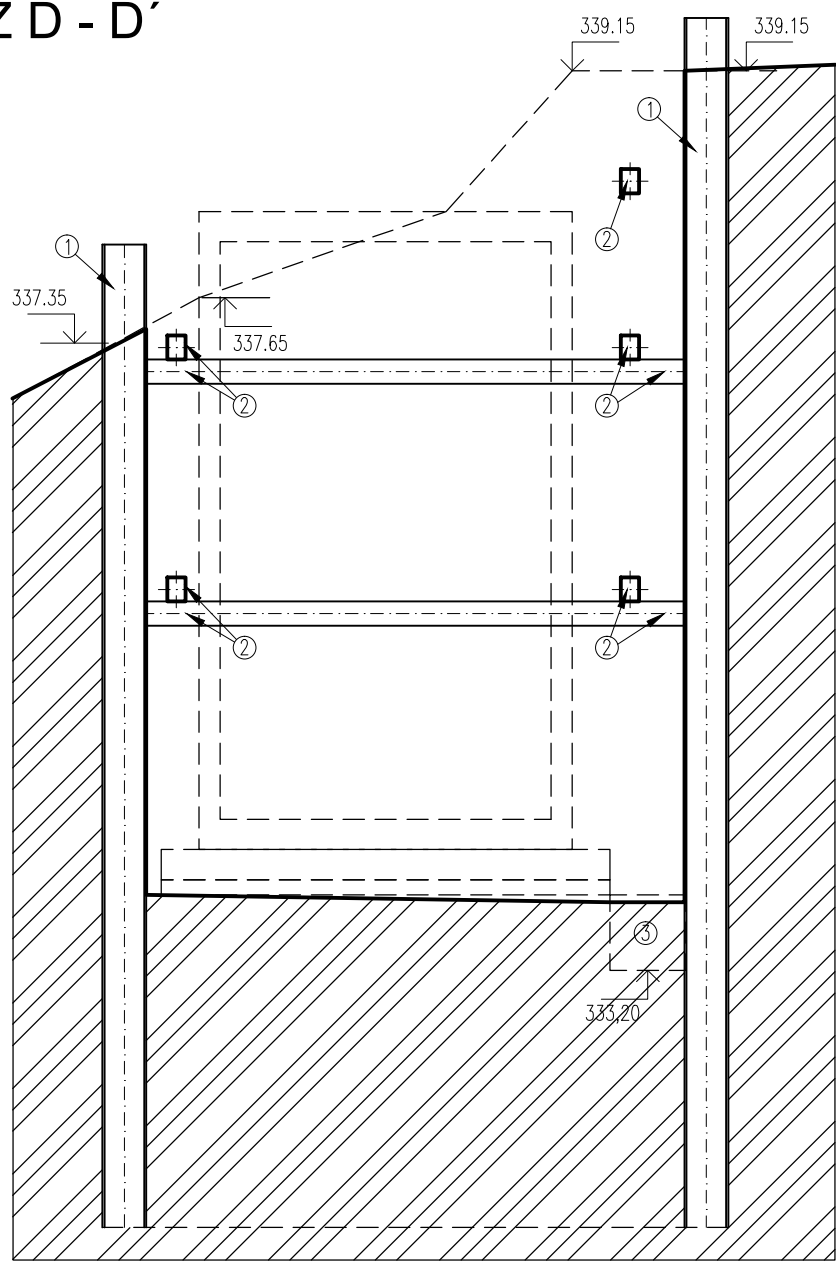
ŘEZ B - B'



ŘEZ C - C'



ŘEZ D - D'



LEGENDA:

- PŮVODNÍ TERÉN
- ① OCELOVÁ ŠTĚTOVNICE IIIn  
VETKNUTÍ MINIMÁLNĚ 2 m POD ZÁKLADOVOU SPAROU  
S OHLEDEM NA OKOLNÍ SÍŤ BUDE PROVEDENO VÝSOKOFREKVENČNÍ BERANĚNÍ  
ŠTĚTOVNICOVÁ STĚNA BUDE ROZEPŘENA DO RÁMU
- ② DŘEVĚNÉ ROZPĚRY 160/120 mm

ZAJIŠTĚNÍ STĚN STAVEBNÍ JÁMY BYLO NAVRŽENO S OHLEDEM NA NEJHORŠÍ VARIANTU MOŽNÉHO VÝSKYTU NESOUDRŽNÝCH ZEMIN SE ZASAŽENÍM HLADINY PODZEMNÍ VODY.  
DLE ARCHIVNÍ GEOLOGICKÉ REŠERŠE OBCE VINAŘICE JE V MÍSTĚ STAVBY PRAVDĚPODOBNÝ VÝSKYT SLINOVců (ZCELA A SILNĚ ZVĚTRALÝ). SKUTEČNÁ GEOLOGICKÁ SKLADBA VČETNĚ ZVĚTRALOSTI BUDE PŘED ZAHÁJENÍM VÝKOPOVÝCH PRACÍ OVĚŘENA BERANÍCÍ ZKOUŠKOU.  
JINÝ TYP ZAJIŠTĚNÍ STĚN JÁMY MŮŽE BÝT NAVRŽEN NA ZÁKLADĚ SKUTEČNÝCH GEOLOGICKÝCH POMĚRŮ. ZÁKLADOVÁ SPÁRA BUDE POSOUZENA GEOLOGEM.

Zodpovědný projektant:	Michal Škvára	Vypracoval:	Ing. Karel Kříž	<b>pro-ject</b> <small>PROJEKT, s.r.o. IČO: 284 65 881 MARKUPOVA 2854/2a, 193 00, PRAHA 9 tel.: 222 365 391 e-mail: skvara@pro-ject.cz</small>
Objednatel:	Obec Vinařice V. ulice čp. 250 273 07 Vinařice	HIP:	Ing. Karel Kříž	
Místo:	Vinařice u Kladna k.ú. 782271	Formát:	4xA4	
Stavba:	<b>Odkanalizování obce Vinařice</b>	Datum:	04/2013	
Projektová část:	SO.03 Čerpací stanice	Měřítko:	1:50	
Výkres:	<b>VÝKOPY ČERPACÍ STANICE ČS3</b>	Stupeň:	DPS	
		Zakázka č.:	026/2013	
		Číslo přílohy:		SO.03 D.1.1.b.3.c